

Notice utilisateur d'Aéroweb – version 3

Aéroweb® est la rubrique de météorologie aéronautique de Météo-France sur Internet.

Elle est disponible directement sur : <https://aviation.meteo.fr>, ou sur <http://france.meteofrance.com>, rubrique « aviation ». Une inscription avec un nom d'utilisateur et un mot de passe est nécessaire pour accéder au site.

Cette rubrique contient tous les renseignements météorologiques indispensables à connaître avant d'entreprendre un vol, complétée par des renseignements généraux sur les codes météorologiques aéronautiques, les phénomènes significatifs, etc. Elle est accessible sans coût additionnel, l'accès est protégé par le nom d'utilisateur et le mot de passe.

Cette version propose de nouvelles fonctionnalités :

- une rubrique « actualités », qui informe sur les éléments importants
 - la possibilité, comme avant, d'utiliser les dossiers de vols pré-établis, et maintenant de créer ses propres dossiers de vols personnalisés et de les enregistrer (dix maximum, dans « mes dossiers de vol favoris », colonne de droite)
 - la mémorisation des dernières demandes dans la rubrique, dans « mes dossiers de vols récents » », (colonne de droite)
 - la possibilité de choisir un dossier de vol complet, ou de consulter séparément les cartes ou les données, soit par code OACI, par pays, ou en naviguant sur la carte
- Les ressources documentaires sont enrichies et l'accès aux sites intéressant l'aéronautique facilité (BEA, SIA, activité volcanique).

Préférences : choix de la langue (français ou anglais), choix du domaine, de l'aérodrome préféré, de la durée de la session

Choix du type de vol : trajet ou vol local, avec 6 étapes possibles pour un trajet


Accès à la vigilance, vigilance-crues et bison futé

Actualités

Choix du type de dossiers de vols : pré-établis ou personnalisés

Météo à la carte : choix des messages ou cartes TEMSI et WINTEM, carte des fronts, bulletins aérologiques, Images satellites ou radar

Rubrique « aller plus loin », avec outils de recherche, ressources documentaires sur les codes et les phénomènes météorologiques, des liens vers la DGAC, le SIA, le BEA, le site MF d'activité volcanique et le didacticiel d'apprentissage des codes



Dossiers de vol enregistrés (pré-établis ou personnalisés)

Derniers dossiers de vol demandés

Choix de son aérodrome préféré, pour centrage de la carte en colonne centrale et affichage des messages locaux

Sélection des données opmet ou des cartes, sur le monde, sans créer de dossier de vol

Carte avec affichage des messages d'aérodromes ou des paramètres sélectionnés (vent, rafales, température, temps présent, visibilité, QNH ou nuages), centrée sur l'aérodrome favori, avec possibilité de déplacement sur le monde entier

Présentation du service aéronautique de Météo-France mis à disposition des usagers aéronautiques sans coût additionnel :

Actualités : Modifications de codes, nouveaux produits, etc.

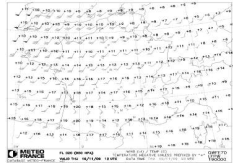
Préférences : choix de la langue (français ou anglais), choix du domaine, de l'aérodrome préféré, de la durée de la session

Accès au site météofrance.com : Cartes grand public, bulletins, etc.

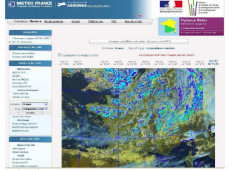
Choix du type de vol : trajet ou vol local, avec 6 étapes possibles pour un trajet

Accès à la vigilance, vigilance crues et bison futé

Cartes WITEM :



Imagerie radar



Imagerie satellite

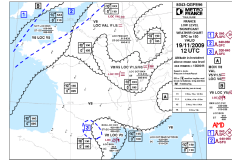


Documentation :

Guide Aviation:

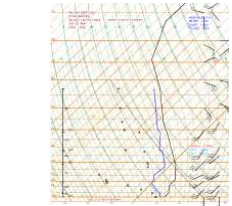


Carte TEMSI BC :



Choix du type de dossiers de vols : pré-établis ou personnalisés

Météo à la carte : choix des messages ou cartes TEMSI et WITEM, carte des fronts, bulletins aérologiques, RS observés, Images satellites ou radar



Rubrique « aller plus loin », avec outils de recherche, ressources documentaires sur les codes et les phénomènes météorologiques, des liens vers la DGAC, le SIA, le BEA, le site MF d'activité volcanique et le didacticiel d'apprentissage des codes

Guide des codes (amd 74) :



Didacticiel d'apprentissage des codes :



avec exercices corrigés interactifs

Bulletins aérologiques :



Rapport de vol météorologique



pour retour direct des pilotes

Accès au site du VAAC



Toulouse (DPREVI/AERO)

Rapport d'activité :



Collectif des messages aéro :

METAR, SPECI, TAF, SIGMET...

Dossiers de vol enregistrés (pré-établis ou personnalisés)

Derniers dossiers de vol demandés

Choix de son aérodrome préféré, pour centrage de la carte et affichage des messages locaux

Sélection des données opmet ou des cartes, sur le monde, sans créer de dossier de vol

Carte des fronts :

